

CATAS



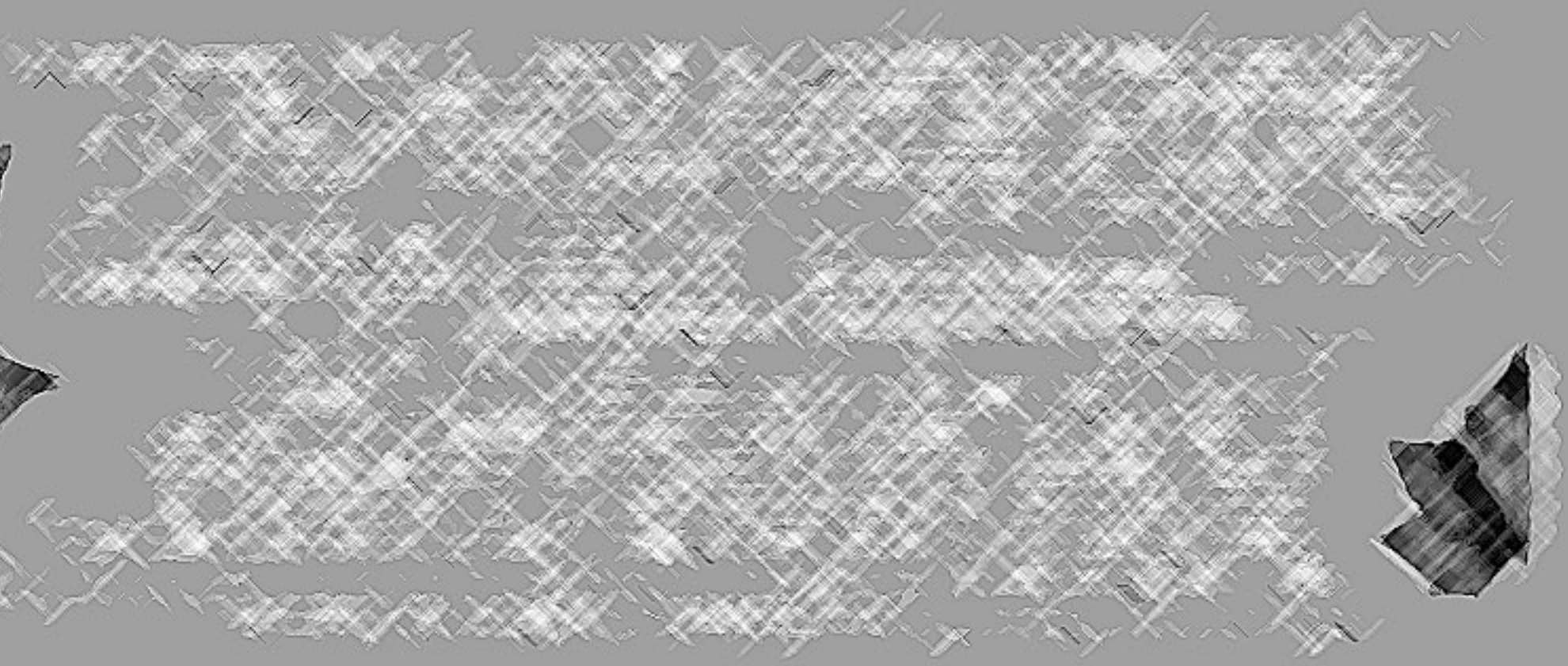
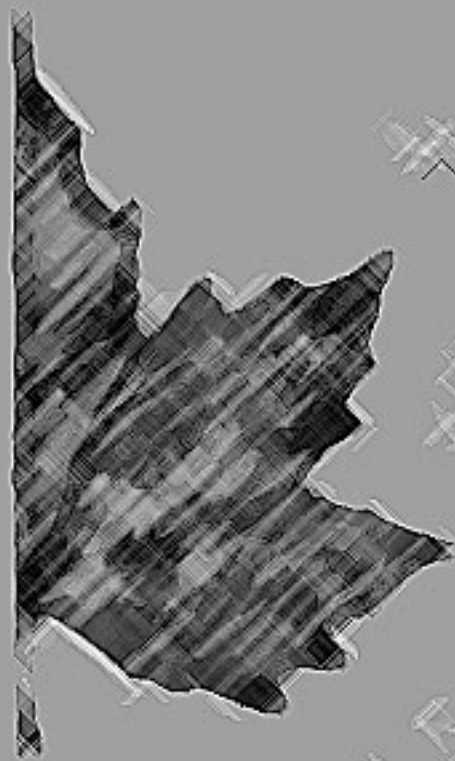
THE CATAS AWARD FOR THE MOST INNOVATIVE AND RELIABLE CHAIR.

PREMIO CATAS

PER LA SEDIA PIÙ INNOVATIVA ED AFFIDABILE.

In collaborazione con:





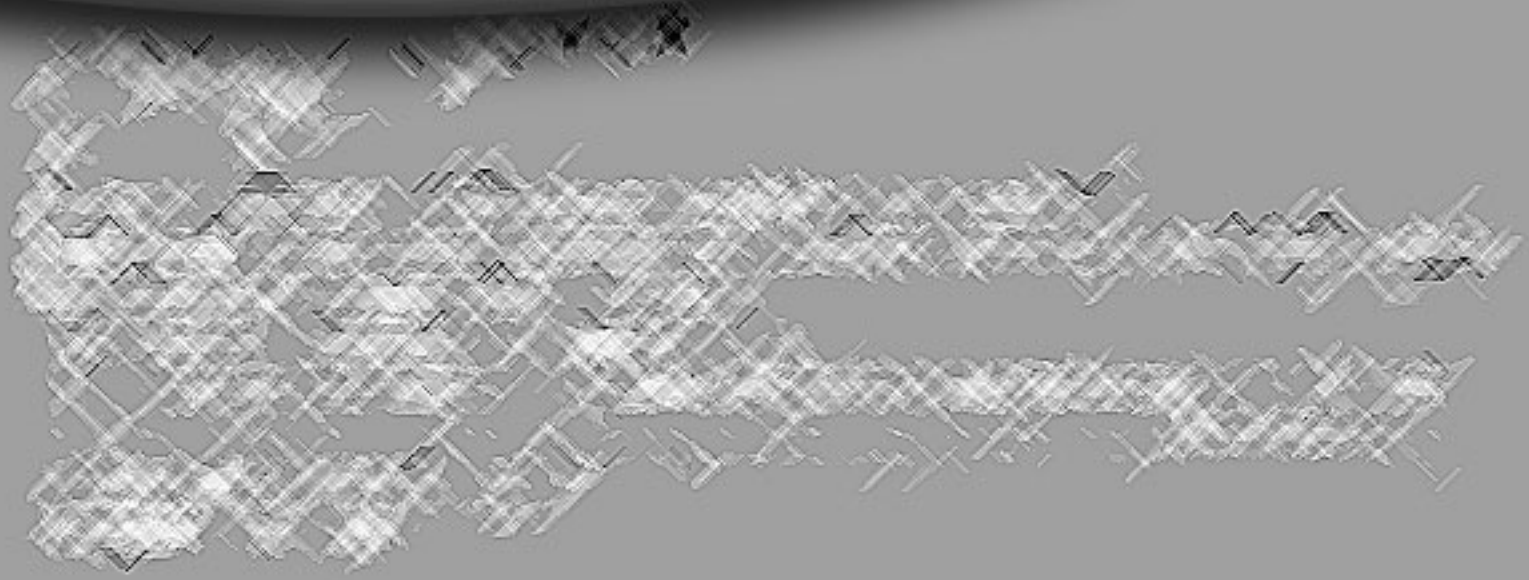
COSTANTINI PIETRO mod. **CHARM**

San Vito al Torre UD

Tradizionale sedia 4 gambe, con fusto completamente realizzato in legno di faggio. L'imponente schienale è costituito da sette "vertebre" sagomate in legno massiccio innestate su una colonna centrale in lamellare. Questa soluzione innovativa dona una notevole flessibilità allo schienale pur utilizzando il legno massiccio in considerevoli spessori. La sedia soddisfa i requisiti meccanici sia per un utilizzo interno domestico che per la collettività.

Traditional 4 legged chair, with a frame completely made of beech. The impressive backrest is constituted of seven solid wood shaped vertebrae inserted on a central spine in laminated timber. This innovative solution gives great flexibility to the backrest, despite of the considerable thickness of the solid wood used. The chair complies with the mechanical requirements for both domestic or contract indoor use.

Designer Titta Paoloni





Con questo riconoscimento il Catas - il principale Istituto italiano di ricerca applicata e laboratorio di prove nel settore del legno e dell'arredo - ha voluto premiare, fra le sedie provate dai propri esperti durante l'anno 2006/2007, quelle più innovative non solo nell'estetica, ma anche nei materiali, nel sistema costruttivo, nelle "performance" e nella sicurezza. Aspetti d'importanza fondamentale, soprattutto alla luce delle normative internazionali. Anche in questa nona edizione Catas ha preso in considerazione solo le sedute appartenenti ai settori "casa" e "collettività". L'obiettivo rimane quello di stimolare le Aziende e i progettisti affinché tengano in maggiore considerazione, oltre all'aspetto formale, la funzionalità, la durata e l'ergonomia della sedia, per renderla sempre di più protagonista dell'arredo e della vita contemporanea.

Catas - the main Italian Laboratory for Research & Testing Furniture and Wood based Products - wished to award with this acknowledgement, among the chairs tested by its experts during the year 2006/2007, the most innovative ones, not only with regard to aesthetics, but also to materials, to the manufacturing system, to "performance", and to safety. All these aspects have a fundamental importance, mainly in view of the European and International standards. Also in this ninth edition, only the seating belonging to the "domestic" and "contract" sectors have been taken into consideration by Catas. The target remains that of stimulating Firms and Designers to keep into greater consideration, besides the formal aspect, the chair's functionality, durability and ergonomics, for making it always more protagonist of furnishing and nowadays living.



COSTANTINI PIETRO mod. CHARM

San Vito al Torre UD

Tradizionale sedia 4 gambe, con fusto completamente realizzato in legno di faggio. L'imponente schienale è costituito da sette "vertebre" sagomate in legno massiccio innestate su una colonna centrale in lamellare. Questa soluzione innovativa dona una notevole flessibilità allo schienale pur utilizzando il legno massiccio in considerevoli spessori. La sedia soddisfa i requisiti meccanici sia per un utilizzo interno domestico che per la collettività.

Traditional 4 legged chair, with a frame completely made of beech. The impressive backrest is constituted of seven solid wood shaped vertebrae inserted on a central spine in laminated timber. This innovative solution gives great flexibility to the backrest, in spite of the considerable thickness of the solid wood used. The chair complies with the mechanical requirements for both domestic or contract indoor use.

Designer/ Titta Paoloni



DRIADE mod. CLOVER

Fossadello di Caorso PC

Poltrona monoblocco in polietilene bianco, nella forma di un quadrifoglio. Adatta indifferentemente sia ad un uso interno, in ambienti domestici o per collettività, sia ad un uso esterno. La rispondenza alle norme sulla sicurezza e sulle prestazioni, rende questo prodotto particolarmente interessante per utilizzi svariati.

A white polyethylene monobloc armchair in the shape of a four-leaved clover. It suits both indoor and outdoor use, in domestic or contract environments. The compliance with the safety, strength and durability requirements, makes this product especially interesting for various end uses.

Designer/ Ron Arad



LA PALMA mod. COX

Cadoneghe PD

Poltroncina in cui la fusione di un design e un materiale tradizionali dà origine a un oggetto innovativo. Il design delle classiche sedie in plastica del secolo scorso si applica alla scocca di 6 strati di legno sagomato tridimensionalmente. Questa tecnologia innovativa consente di realizzare una sedia dalla forma esile, armoniosa e fluida; la concavità della curva del sedile e la convessità della curva dei braccioli rendono la sedia una confortevole e calda poltroncina; nonostante gli spessori ridotti le prestazioni meccaniche sono adeguate a un utilizzo severo in ambienti destinati alla collettività.

In this chair the fusion of traditional design and materials gives birth to an innovative object. The design of the classic plastic chairs of the last century is applied to a shell made of 6 layers of veneer molded in the 3 dimensions. This innovative technology allows the realization of a chair with graceful, beautiful and fluent shape; the concave curve of the seat and the convex curves of the arms give comfortability and warmth to this armchair; in spite of the thin plywood and slim legs the mechanical performance fits a severe contract use.

Designers/ Andreas Ostwald e Klaus Nolting



REFLEX mod. SHELL

Biancade TV

Questa poltroncina è realizzata in fibra di carbonio con sistema di pressa a piani caldi. Le gambe e lo schienale sono completamente cave, conferendo grande leggerezza alla struttura. Le componenti sono assemblate con adesivo strutturale per avere resistenza a trazione ed elevato carico a rottura. L'esilità della forma risponde tuttavia ai requisiti di resistenza e durata, richiesti per un utilizzo destinato alla collettività.

This armchair is realized in carbon fiber, with hot presses. The legs and the back rest are completely hollow, giving great lightness to the chair. Nonetheless the thinness of the shape satisfies fulfils the challenging strength and durability requirements demanded for contract use.

Designer/ Cesare Monti



SEDIE FRIULI DI FORNASARIG mod. DITADIDAMA

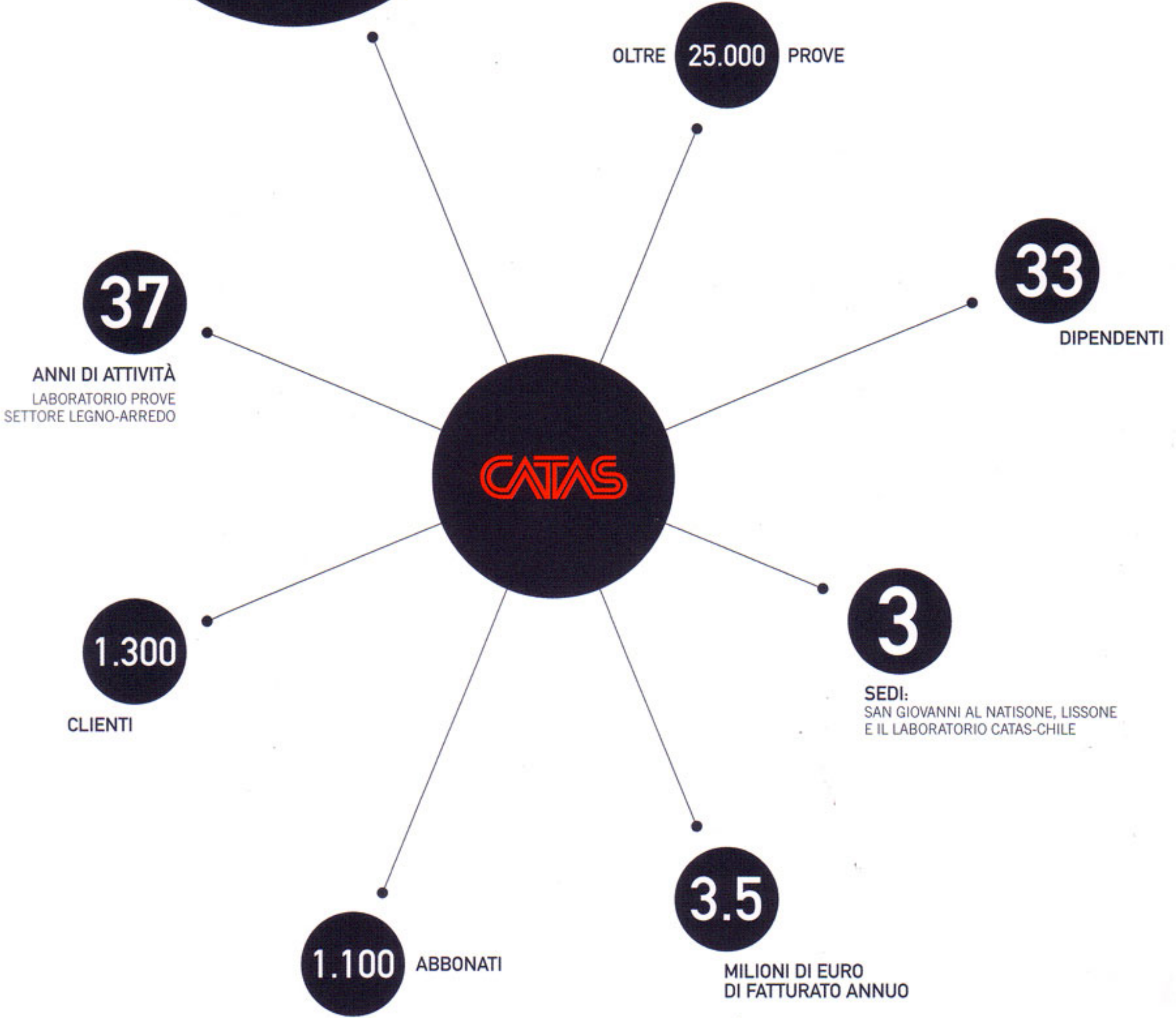
Manzano UD

Questa poltroncina monoblocco in EPS a bassa densità, ricoperta in impiallacciato di legno riesce a riunire in un unico oggetto svariate caratteristiche, alcune anche in contraddizione tra di loro. Il design appare di primo acchito greve e massiccio, per poi svelare in effetti un oggetto straordinariamente leggero; il calore ispirato dal rivestimento in legno è confermato dalla morbidezza e tiepidità che la massa interna conferisce alle superfici e alle forme; le prestazioni meccaniche soddisfano i requisiti di resistenza per utilizzo in ambiente interno sia domestico che collettivo.

This monobloc armchair in low density EPS, covered by a wood veneer layer, combines in a single object several and contradictory characteristics. The design seems at first solid and heavy, revealing afterwards an extraordinarily light object; the warmth inspired by the wooden cover is confirmed by the smoothness and tepidity given by the internal mass to surfaces and shapes; the mechanical performance satisfies requirements for an internal use both in domestic and contract environments.

Designers/ Riccardo Blumer e Matteo Borghi

Il mercato della sedia e dell'arredo richiede sempre più qualità, innovazione, funzionalità e sintonia con le normative nazionali e internazionali. Da 37 anni, CATAS è al fianco delle aziende del settore con la sua esperienza, la sua ricerca e i suoi servizi: test su materiali e prodotti, certificazioni di qualità, tutela dell'ambiente, aggiornamento e consulenza.
CATAS: per affrontare ogni giorno con successo le sfide del futuro.



Centro ricerca-sviluppo e laboratorio prove settore legno-arredo / Italian laboratory for testing furniture and wood based products.
 Via Antica 24/3 33048 San Giovanni al Natisone Udine Italy Tel. +39 0432 747211 Fax +39 0432 747250
 Web www.catas.com E-Mail comunicazioni@catas.com